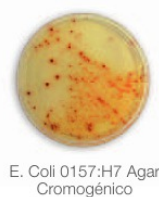
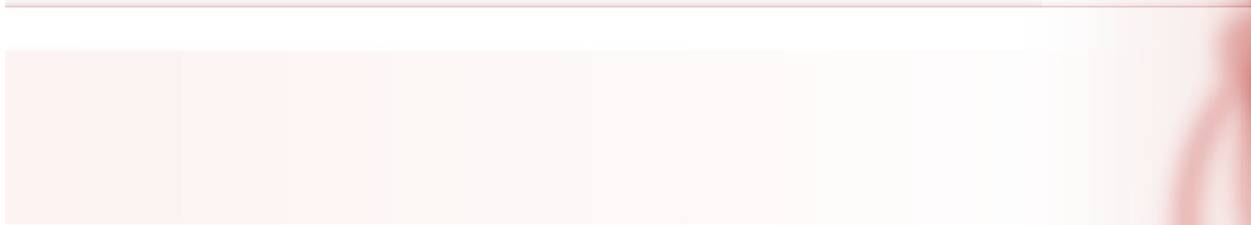


Mapa de aplicaciones de medios cromogénicos por industria

Código PANREAC	Descripción CULTIMED	Suplemento	Uso	Método de Referencia	Microorganismo
446910.0922	CCA Coliformes Agar Cromogénico E. coli (SCO/778/2009) (Placa Preparada (Ø55mm))		Detección Selectiva	SCO/778/2009, BOE 31 de Marzo de 2009	<i>E. coli</i> , coliformes
416109.12133	Agar Cromogénico E. coli (Medio Deshidratado)		Detección Selectiva		<i>E. coli</i> , Enterobacterias
416110.12134	Agar Cromogénico para Salmonella (Medio Deshidratado)		Aislamiento		Salmonella
456110.0952	Salmonella Agar Cromogénico (Placa Preparada (Ø90mm))		Aislamiento		Salmonella
416220.1210	TBX, Agar (ISO 16649-2:2000)(Medio Deshidratado)		Detección Selectiva / enumeración	ISO 16649-2	<i>E. coli</i>
456220.0952	TBX, Agar (ISO 16649-2:2000) (Placa Preparada (Ø90mm))		Detección Selectiva / enumeración	ISO 16649-2	<i>E. coli</i>
416891.1210	Listeria Agar Cromogénico (ISO 11290:2004) (Medio deshidratado)	416893.02132 416894.02132	Detección Selectiva / enumeración	ISO 16649-2	<i>Listeria monocytogenes</i>
456891.0952	Listeria , Agar Cromogénico (ISO 11290:2004) (Placa Preparada (Ø90mm))		Detección Selectiva / enumeración	ISO 16649-2	<i>Listeria monocytogenes</i>
416957.1210	Lauril Sulfato Caldo Cromogénico (Medio deshidratado)		Detección		Coliformes <i>Salmonella</i> <i>E. coli</i> Gram -
416961.12164	Candida Agar Cromogénico (Medio Deshidratado)		Detección Selectiva / enumeración		<i>Candida albicans</i> <i>Candida krusei</i> <i>Candida tropicalis</i>
416960.12163	Enterobacter Sakazakii Agar Cromogénico (ISO 22964) (Medio Deshidratado)		Aislamiento	ISO 16649-2	<i>Enterobacter sakazakii</i> <i>E. coli</i>
456960.0952	Enterobacter Sakazakii Agar Cromogénico (ISO 22964) (Placa Preparada (Ø90mm))		Aislamiento	ISO 16649-2	<i>Enterobacter sakazakii</i> <i>E. coli</i>
416963.1210	E. coli 0157:H7 Base de Agar Cromogénico (Medio Deshidratado)	416964.02132	Detección Selectiva / enumeración		<i>E. coli</i> 0157.H7

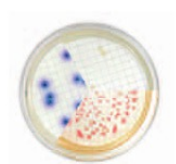




Carne y Pescado	Aguas y Bebidas	Productos Lácteos	Industria Panadera	Comidas preparadas	Industria Cervecera	Aguas Residuales	Industria Cosmética	Industria Farmacéutica	Otros usos
	●								
●	●	●	●	●	●	●	●		
●		●	●	●				●	
●		●	●	●				●	
●		●	●	●					
●		●	●	●					
●	●	●	●	●					
●	●	●	●	●					
●									
									●
		●							
		●							
●		●	●	●					



E. coli Agar Cromogénico



CCA Coliformes Agar Cromogénico según SCQ/778/2009 (No disponible en medio deshidratado)



Agar Cromogénico Para Salmonella



Listeria Agar Cromogénico (ISO 11290:2004)



Enterobacter Sakazakii Agar Cromogénico